

1. Wichtige Hinweise

- Werbung für Veranstaltungen, die für das Internationale Volkssportabzeichen gewertet werden, sind auf dem Start- und Zielgelände erlaubt.
 - Gewerbliche Verkaufsstände sind nur zulässig, soweit sie für die Gemeinnützigkeit des Veranstalters unschädlich und vom Veranstalter genehmigt sind.
 - Abfälle bitte nur in die bereitgestellten Abfallbehälter werfen.
 - Wegen Tollwutgefahr sind Tiere an der Leine zu führen. Außerdem bitten wir die Hinterlassenschaft Ihrer Verbener zu entsorgen (Hundetüten an der Halle).
 - Wurde die Startgebühr überwiesen, ist der Einzahlungsbeleg mitzubringen.
 - Nicht abgeholte Startkarten verfallen ohne Rückerstattung der Gebühr bzw. Ausbändigung der Auszeichnung.
- Rauchen ist im Wald verboten.**
- Bei Schnee und Eis werden die Wanderwege nicht gestreut oder geräumt.**

Bei der Überquerung bzw. Benutzung von Straßen ist die StVO zu beachten.

15. Gruppenpreise

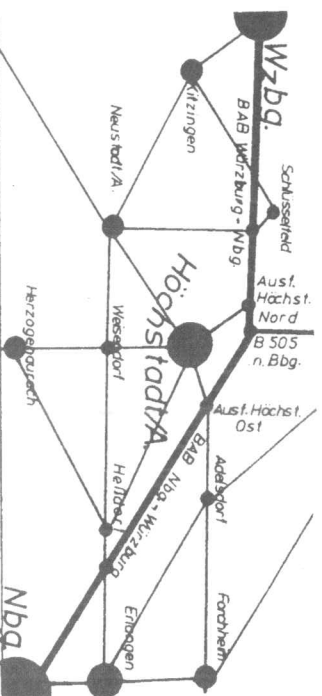
Die 5 stärksten vorangemeldeten Gruppen erhalten je einen Ehrenpreis. Gruppen ab 30 Teilnehmer erhalten je einen Erinnerungspreis. Die 3 stärksten vorangemeldeten Ortsgruppen erhalten ebenfalls einen Ehrenpreis.

Bahnstation: Erlangen – keine Abholung möglich:

VGN-Busverbindung - Busbahnhof Erlangen Linie 203 oder 205 bis Haltestelle Höchst „Schwedenschanze“ möglich.
Ab hier Ausschilderung bis zur „Aischhalle“ (ca. 400 m).

For our American friends of wandering:

Date of event: Saturday 14. April and Sunday 15. April 2012
Start and finish: "Aischhalle" An der Steige 5 am Kellerberg
Times: from 6.00 to 12.00 am, finish until 4.00 pm
Parking lots: near by the start
Distance: 5, 10 and 20 kilometers
IVV-Stamp for start: price **1,50 €**, price **3,80 €** with medal



Mitglied des Deutschen Volkssportverbandes e.V./im IVV
Mitglieds-Nr. 19 / 1737

Genehmigungs-Nr. 17 / 12 FR

DVV
Willkommen Freizeit

34. Int. Volkswandertage in

Höchststadt a.d. Aisch

Samstag 14. April 2012

Sonntag 15. April 2012

Veranstalter: *Wanderfreunde Höchststadt/ Aisch e.V.*



WF Höchststadt a.d. Aisch

Tischdecke (Mitteldecke)

Größe: 80x80 cm verschiedene Motive

Verantwortlich: Ottmar Völlner, Tel.: 09193 / 3351 Hans Ehl Tel.: 09193 / 2300

Die Veranstaltung findet bei jeder Witterung statt

www.dvv-wandern.de

Startzeiten:

Samstag und Sonntag
6.00 Uhr bis 12.00 Uhr

Zielschluss:

Samstag und Sonntag
16.00 Uhr

Wanderstrecken:

5, 10 und 20 km

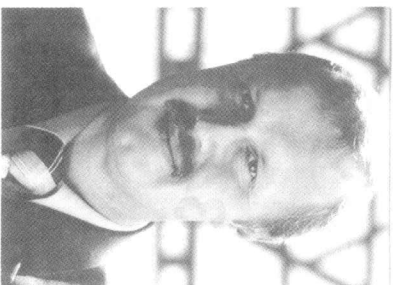
Grüßwort des Schirmherrn

Am 14. und 15. April 2012 veranstalten die Wanderfreunde Höchststadt erneut ihren internationalen Wandertag. Gerade in der heutigen Zeit in der Stress und Bewegungsmangel weitgehend das Leben der Menschen bestimmen sind Wandertage, mit der Möglichkeit der Bewegung in freier Natur unter Aufnahme der landschaftlichen Schönheiten und der heimischen Flora, ein besonders wichtiger Ausgleich zum Alltagsrott.

Diese Einstellung der Menschen und die sicher hervorragende Ausrichtung des 34. Internationalen Wandertages in Höchststadt durch die Wanderfreunde werden dazu beitragen, dieses Ereignis zu einem Erfolg zu machen. Den Verantwortlichen danke ich als Schirmherr schon jetzt für die Übernahme der organisatorischen Abwicklung dieser Großveranstaltung.

Ich wünsche allen Teilnehmern einen angenehmen Aufenthalt und den Veranstaltern einen hervorragend besuchten Wandertag.

Ihr **Gerald Brehm**, 1. Bürgermeister



Durchführungsbestimmungen

1. Teilnahme

Der Wandertag wird für das Internationale Volkssportabzeichen gewertet und nach den Richtlinien des Deutschen Volkssportverbandes e. V. (DVV) im IVV durchgeführt. Mit der Meldung zu dieser Veranstaltung erkennt der Teilnehmer die Richtlinien des DW an. Er verpflichtet sich, die sportlichen und Umwelt schützenden Grundsätze einzuhalten.

2. Start und Ziel: Aischtalhalle, An der Steige 5 (Kellerberg)

3. Startzeiten

Samstag, 14. April 2012 von 6.00 bis 12.00 Uhr;
Sonntag, 15. April 2012 von 6.00 bis 12.00 Uhr.
Zielschluss an beiden Tagen: 16.00 Uhr.

4. Wanderstrecken und Auszeichnungen

5 km, 10 km und 20 km: Die Strecken sind für Kinderwagen und Nordic Walking geeignet.
Auszeichnung: Tischecke 80 x 80 cm (Mitteltische verschiedene Motive)

5. Startgebühren : Alle Teilnehmer benötigen eine Startkarte !

1,50 € für Teilnehmer, die den IVV- Wertungsstempel erwerben wollen, der für das Internationale Volkssportabzeichen gewertet wird.
3,80 € bei gewünschter Auszeichnung , einschließlich IVV-Wertungsstempel.

6. Voranmeldung

Bis spätestens 8. April 2012, durch Einzahlung der Startgebühr auf das Konto Nr. 430 983 460 bei der Kreissparkasse Höchststadt/Aisch (BLZ 763 515 60), unter der Angabe von Name und Wohnort.

7. Gruppennmeldungen

Schriftlich bis 8. April 2012 an **Ottmar Völlner**, 91315 Höchststadt, Heubergerstr. 14, Tel. 09193 / 3351 oder **Doris Jäger**, 91315 Höchststadt, Steinwegstr. 9, Tel. 09193 / 69 79 39, über eine Liste mit den einzelnen Namen sowie gleichzeitiger Einzahlung der Startgebühr auf das gleiche Konto wie Punkt 6. „Voranmeldung“.

8. Versicherungen

Die Veranstaltung ist über den DVV gegen Haftpflichtansprüche Dritter versichert. Der Versicherungsschutz erstreckt sich auf das Start- und Zielgelände und die markierten Strecken. Es besteht eine Unfallversicherung für Teilnehmer. Hierbei gilt der Versicherungsschutz für Unfälle die sich während der Veranstaltung auf den markierten Strecken ereignen, sofern der Teilnehmer im Besitz einer gültigen, mit Namen und Adresse versehenen Startkarte ist. Eine Haftung bei Unfällen **außerhalb der markierten Strecke** ist ausgeschlossen. Die Versicherungsleistungen und Meldebögen liegen dem Veranstalter vor.

9. Kontrollstellen

Die erworbene Startkarte ist auf der Strecke mitzuführen und an den Kontrollstellen zur Kennzeichnung persönlich vorzulegen.
Teilnehmer mit **mehreren** Startkarten oder wenn diese nicht ausgefüllt sind (Name und Adresse) werden **zurück gewiesen**.

10. Verpflegung

Jeder Teilnehmer mit Startkarte erhält in der Aischtalhalle sowie bei den Kontrollstellen kostenlos Suppe oder Tee.

11. Sanitätsdienst erfolgt gemäß den kommunalen- und landesgesetzlichen Bestimmungen.

Aus geführt vom BRK Höchststadt/Aisch.

12. IVV- Wertung

Der IVV- Wertungsstempel wird nach absolvierter Strecke nur bei persönlicher Vorlage und namentlicher Übereinstimmung von Startkarte und Wertungsheft erteilt, wenn alle Streckenkontrollstempel vorhanden sind. Die Veranstaltung wird gemäß den Vergaberichtlinien für das Internationale Volkssportabzeichen gewertet. Teilnehmer mit mehreren Startkarten werden zurückgewiesen. Der IVV-Wertungsstempel wird ausschließlich in verbandseigene Wertungshefte vergeben. Bei Volkssportveranstaltungen erhält der Teilnehmer pro Veranstaltungstag und Volkssport einen IVV- Wertungsstempel der Teilnehmerwertung. Wird die Strecke mehrmals absolviert, ist jeweils eine eigene Startkarte erforderlich. In das IVV- Wertungsheft (Kilometerwertung) wird bei allen Teilnehmern die tatsächlich zurückgelegte Strecke eingetragen.

13. Auskunft

Ottmar Völlner, 91315 Höchststadt, Heubergerstraße 14, Tel. 09193 / 33 51
Doris Jäger, 91315 Höchststadt, Steinwegstraße 9, Tel. 09193 / 69 79 39.